



# Nuevo León

GOBIERNO DEL ESTADO

## Panorama de Seguridad



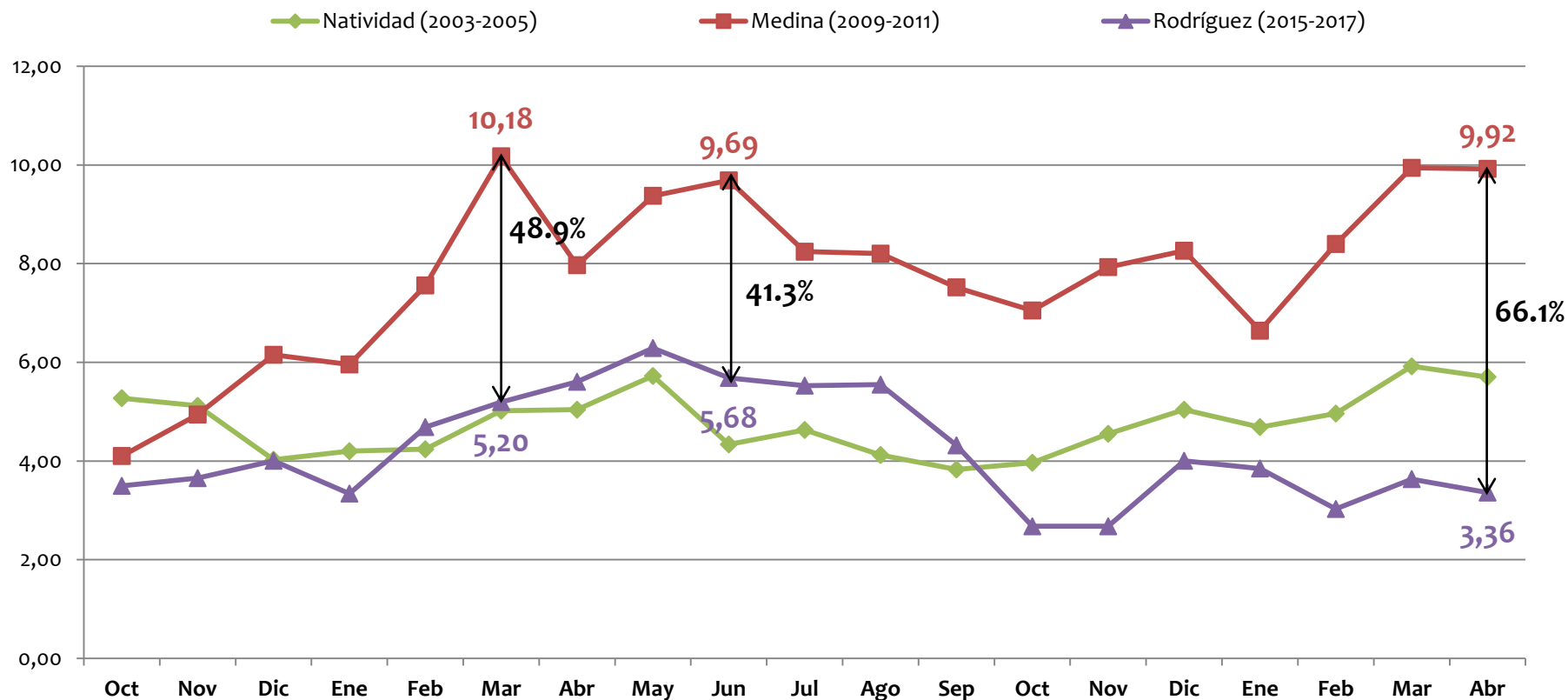
Secretariado Ejecutivo  
del Consejo  
de Coordinación  
del Sistema Integral  
de Seguridad Pública

**SECRETARÍA GENERAL  
DE GOBIERNO**

# Comparativo histórico del periodo en curso del gobierno



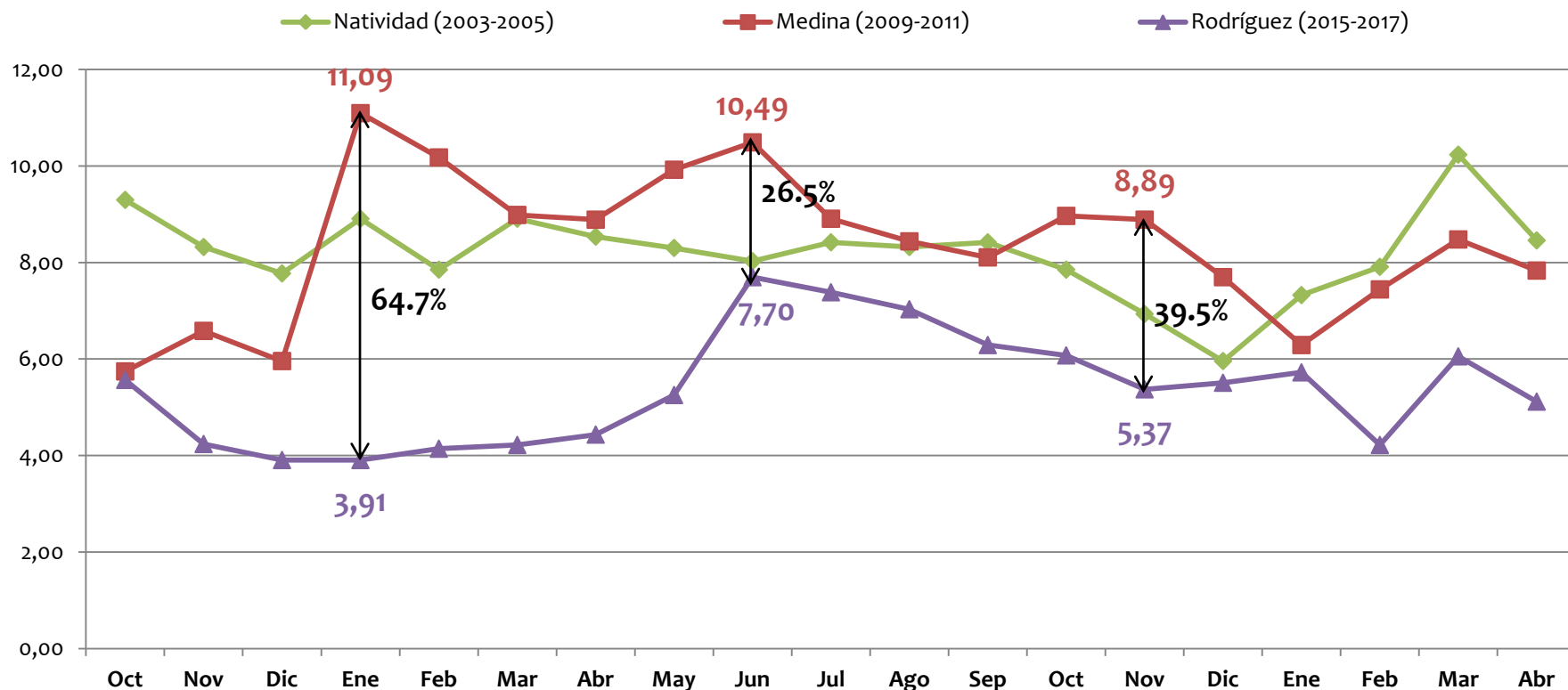
# Comparativo histórico del periodo en curso de gobierno: Robo a Persona por 100 mil habitantes



El periodo de Octubre 2015 a Abril 2017 de administración de Jaime Rodríguez, el delito de robo a persona, fue **46% menor**, en comparación con el mismo periodo de tiempo (Octubre 2009 a Abril 2011) de Rodrigo Medina.



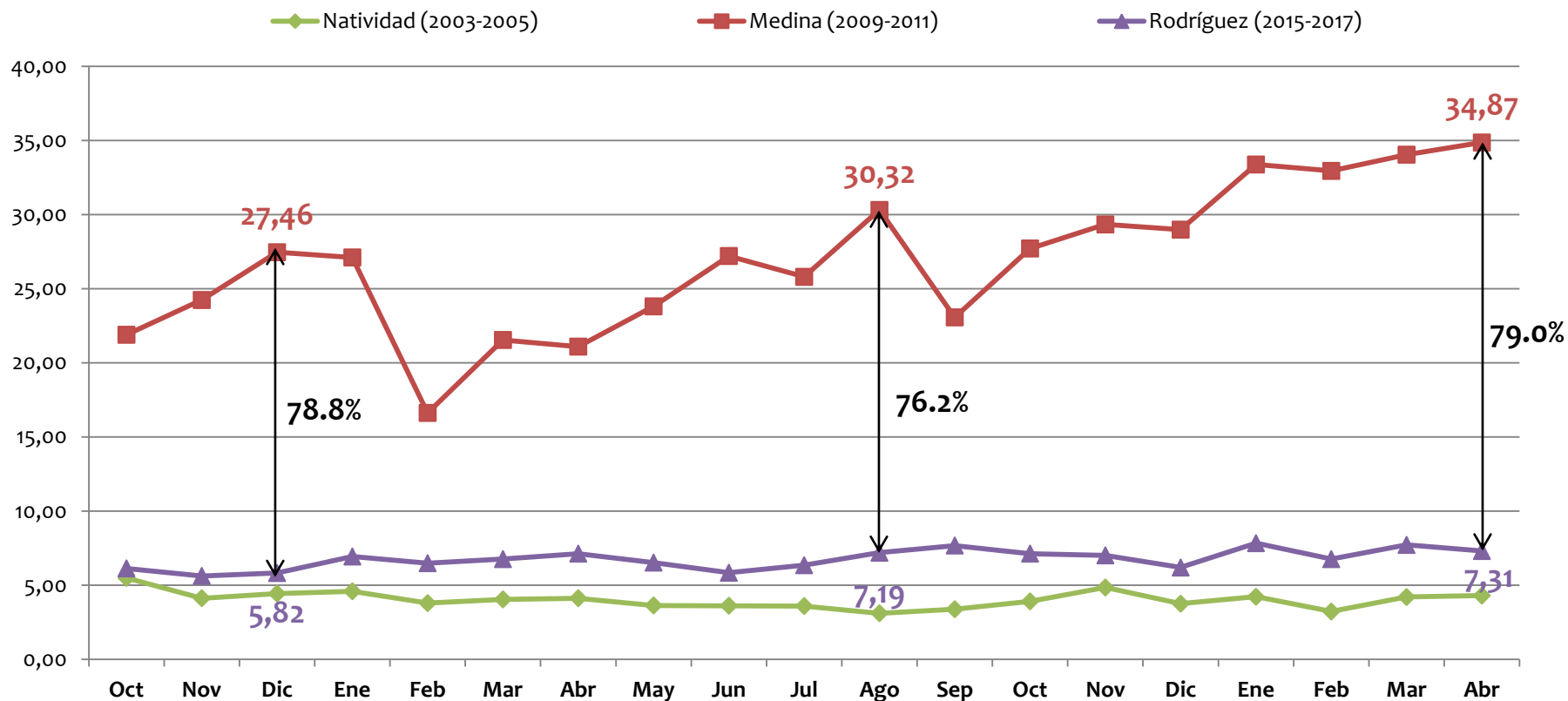
# Comparativo histórico del periodo en curso de gobierno: Robo a Casa por 100 mil habitantes



El periodo de Octubre 2015 a Abril 2017 de administración de Jaime Rodríguez, el delito de robo a casa, fue **36% menor**, en comparación con el mismo periodo de tiempo (Octubre 2009 a Abril 2011) de Rodrigo Medina.



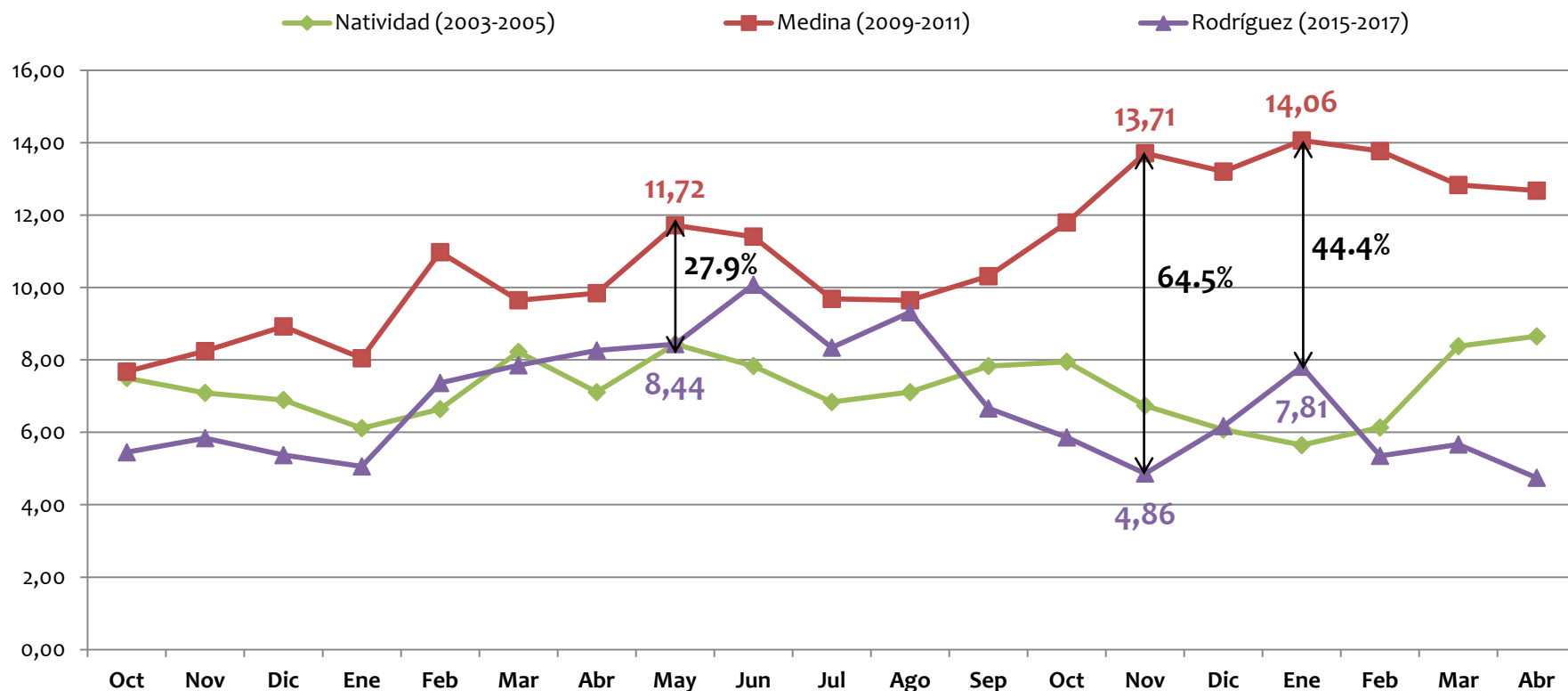
# Comparativo histórico del periodo en curso de gobierno: Robo de Vehículo por 100 mil habitantes



El periodo de Octubre 2015 a Abril 2017 de administración de Jaime Rodríguez, el delito de robo de vehículo, fue **75% menor**, en comparación con el mismo periodo de tiempo (Octubre 2009 a Abril 2011) de Rodrigo Medina.



# Comparativo histórico del periodo en curso de gobierno: Robo a Negocio por 100 mil habitantes



El periodo de Octubre 2015 a Abril 2017 de administración de Jaime Rodríguez, el delito de robo a negocio, fue **38% menor**, en comparación con el mismo periodo de tiempo (Octubre 2009 a Abril 2011) de Rodrigo Medina.



Secretariado Ejecutivo  
del Consejo  
de Coordinación  
del Sistema Integral  
de Seguridad Pública

**SECRETARÍA GENERAL  
DE GOBIERNO**

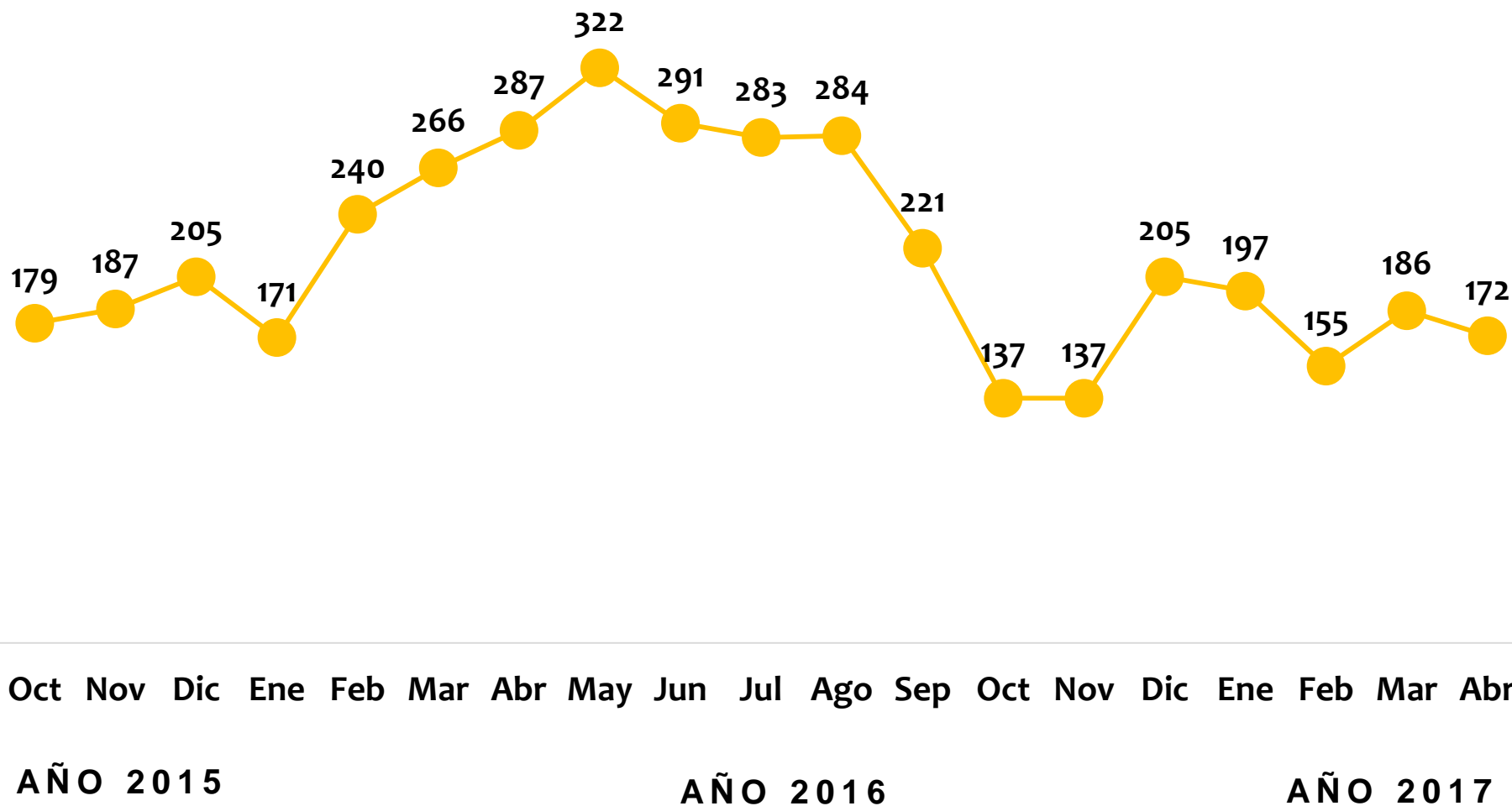
# Primer año de Gobierno



Secretariado Ejecutivo  
del Consejo  
de Coordinación  
del Sistema Integral  
de Seguridad Pública

SECRETARÍA GENERAL  
DE GOBIERNO

# Robo a Persona



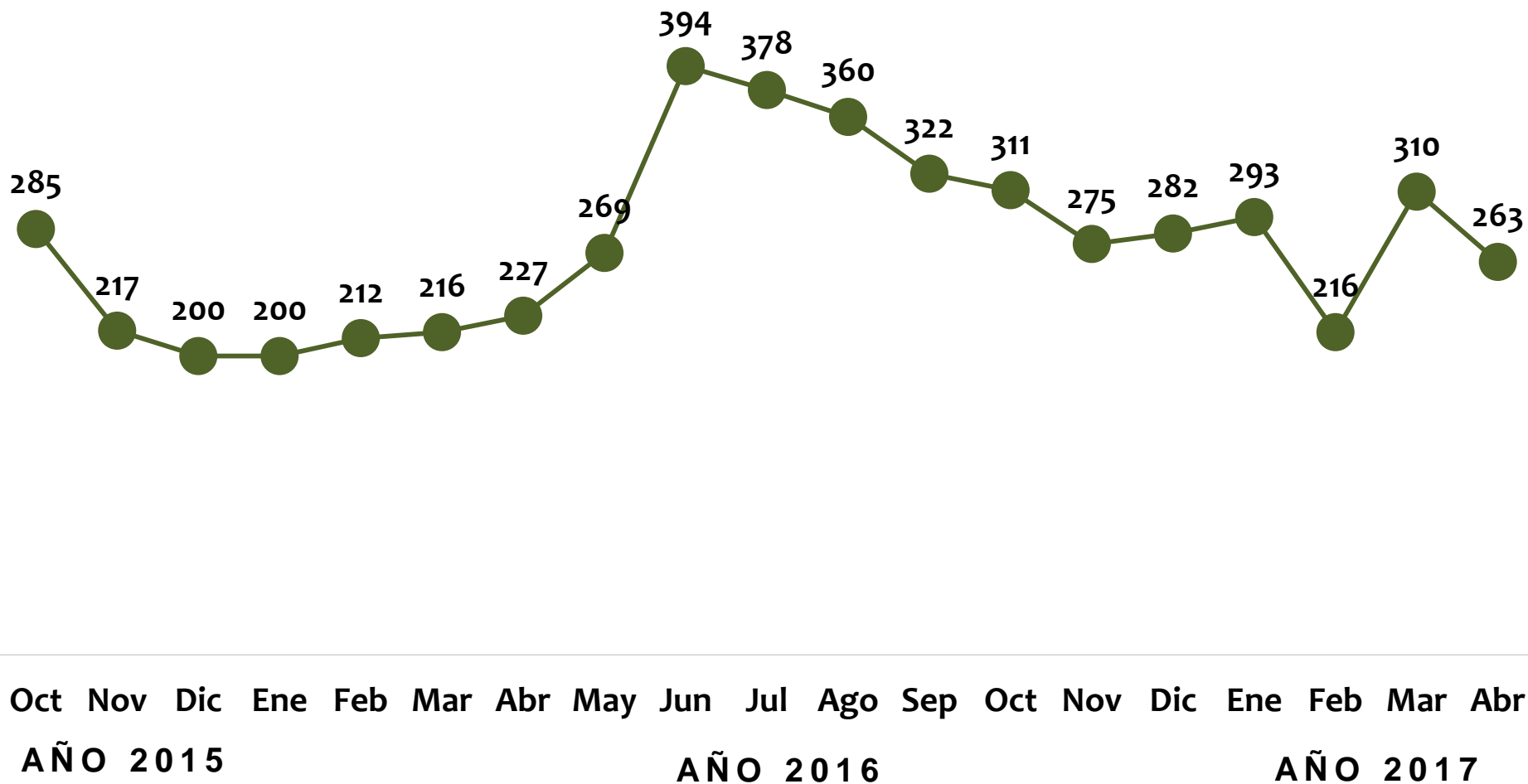




Secretariado Ejecutivo  
del Consejo  
de Coordinación  
del Sistema Integral  
de Seguridad Pública

SECRETARÍA GENERAL  
DE GOBIERNO

# Robo a Casa

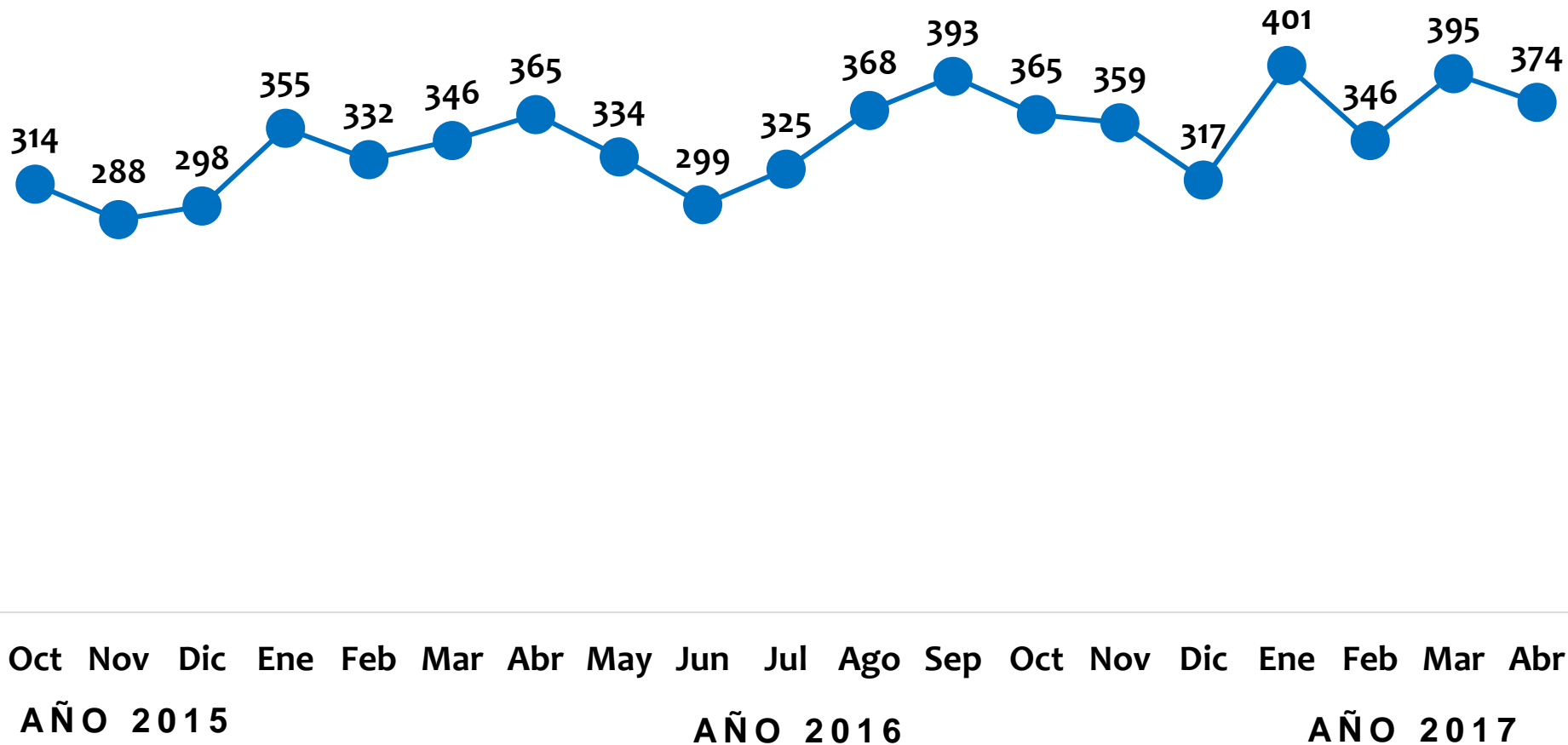




Secretariado Ejecutivo  
del Consejo  
de Coordinación  
del Sistema Integral  
de Seguridad Pública

SECRETARÍA GENERAL  
DE GOBIERNO

# Robo Vehículo

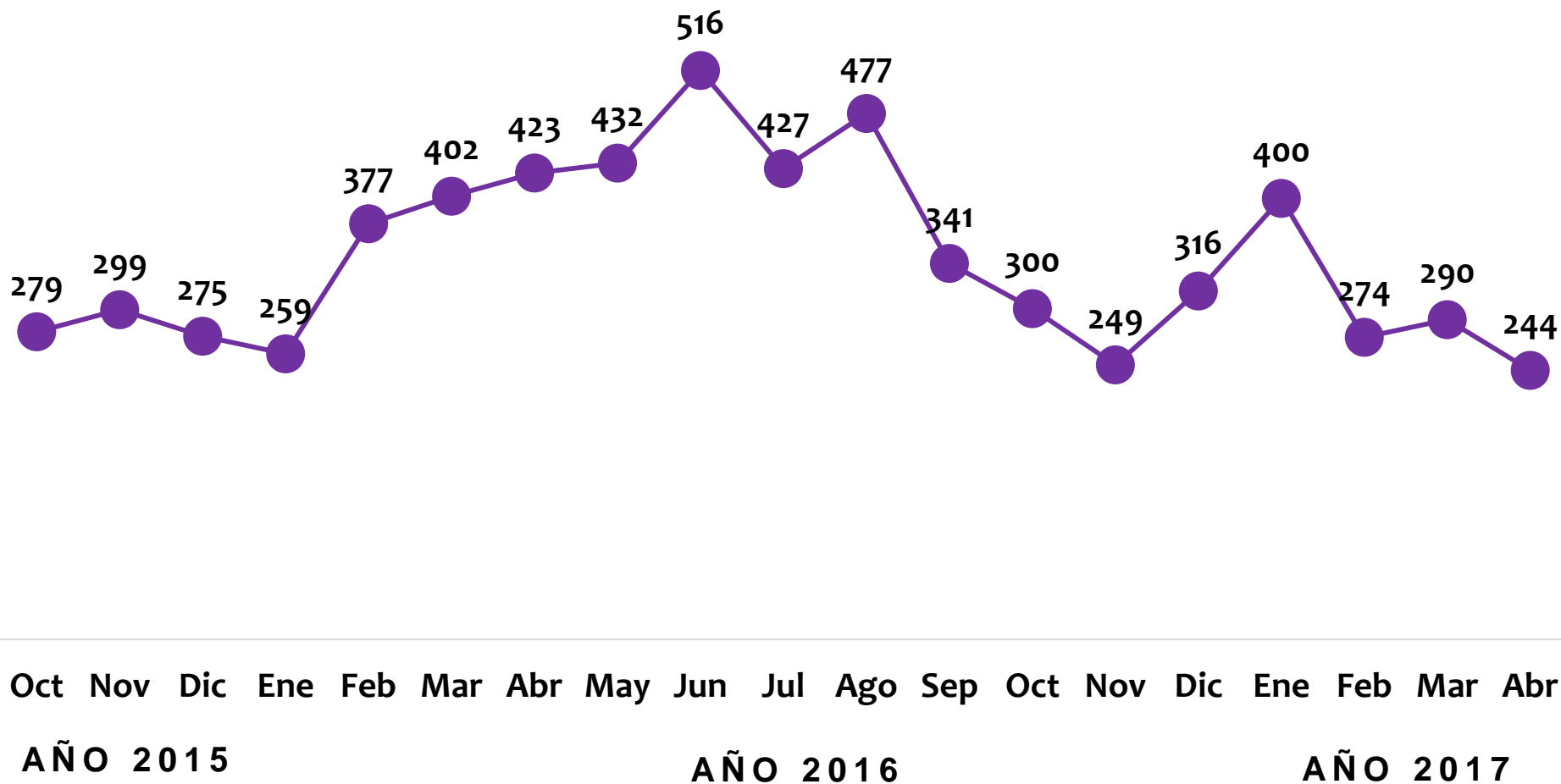




Secretariado Ejecutivo  
del Consejo  
de Coordinación  
del Sistema Integral  
de Seguridad Pública

SECRETARÍA GENERAL  
DE GOBIERNO

# Robo a Negocio

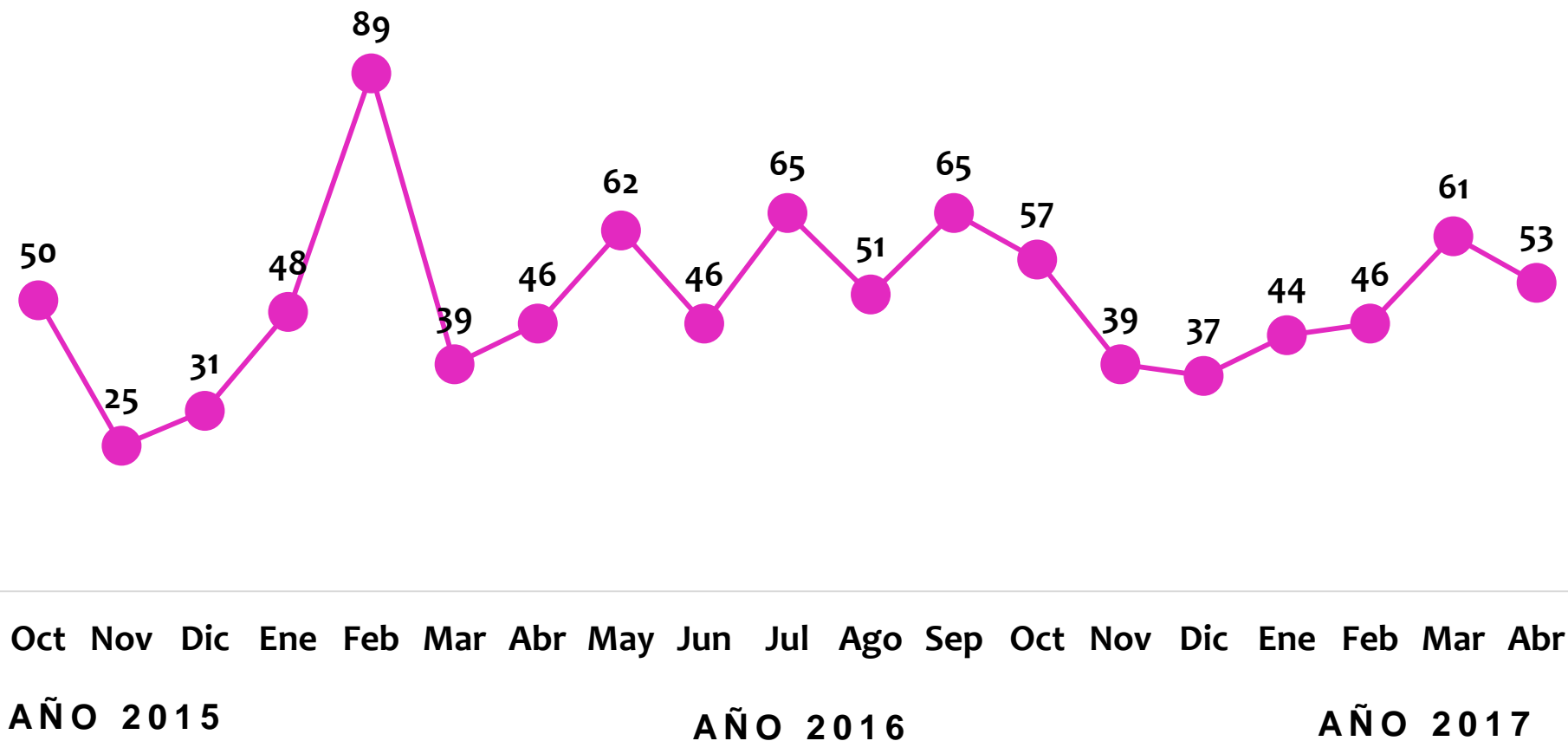




Secretariado Ejecutivo  
del Consejo  
de Coordinación  
del Sistema Integral  
de Seguridad Pública

SECRETARÍA GENERAL  
DE GOBIERNO

# Homicidio doloso

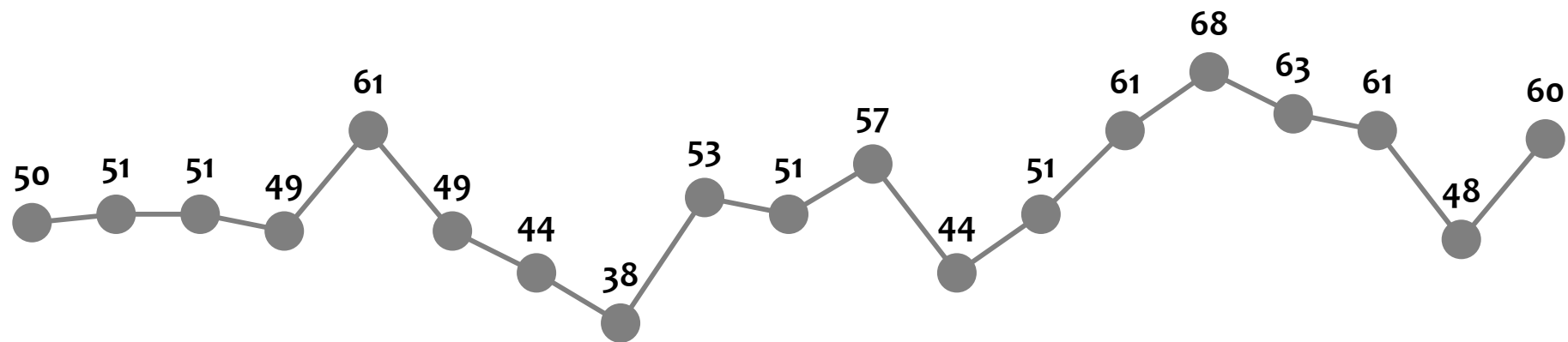




Secretariado Ejecutivo  
del Consejo  
de Coordinación  
del Sistema Integral  
de Seguridad Pública

SECRETARÍA GENERAL  
DE GOBIERNO

# Extorsiones



Oct Nov Dic Ene Feb Mar Abr May Jun Jul Ago Sep Oct Nov Dic Ene Feb Mar Abr

AÑO 2015

AÑO 2016

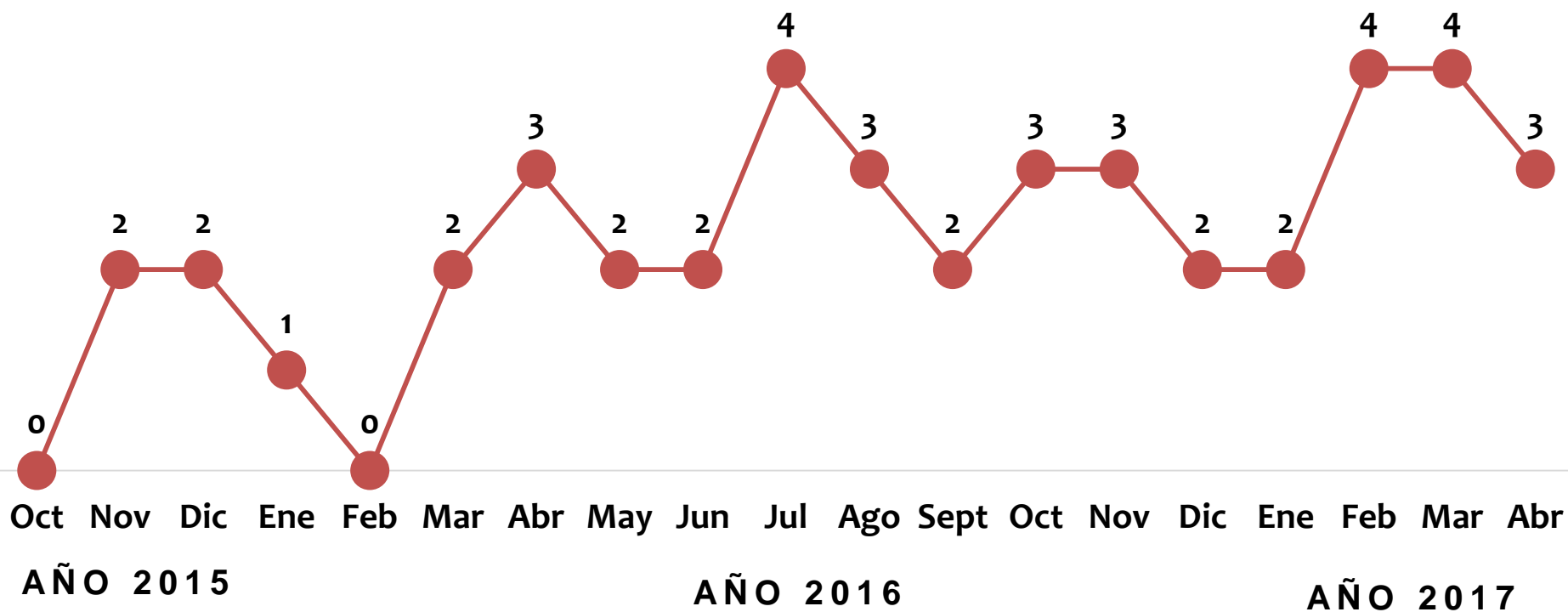
AÑO 2017



Secretariado Ejecutivo  
del Consejo  
de Coordinación  
del Sistema Integral  
de Seguridad Pública

SECRETARÍA GENERAL  
DE GOBIERNO

# Secuestros



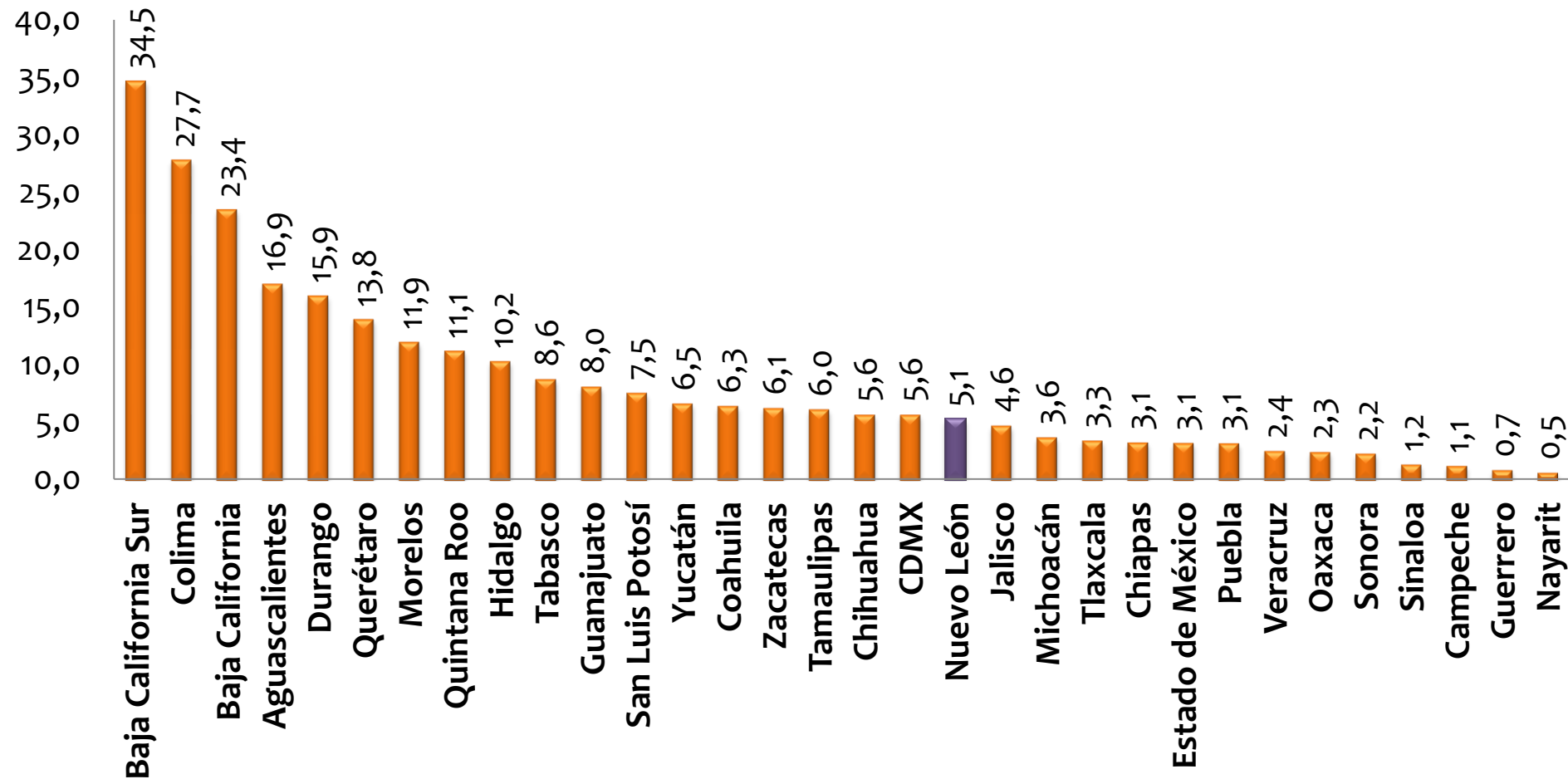
# Comparativa: Estados Abril 2017

(Fuente: SESNSP)



# Robo a Casa: *Abril 2017.*

## Robo a Casa x 100 mil habitantes



Nuevo León ocupa el décimo noveno lugar a nivel nacional.

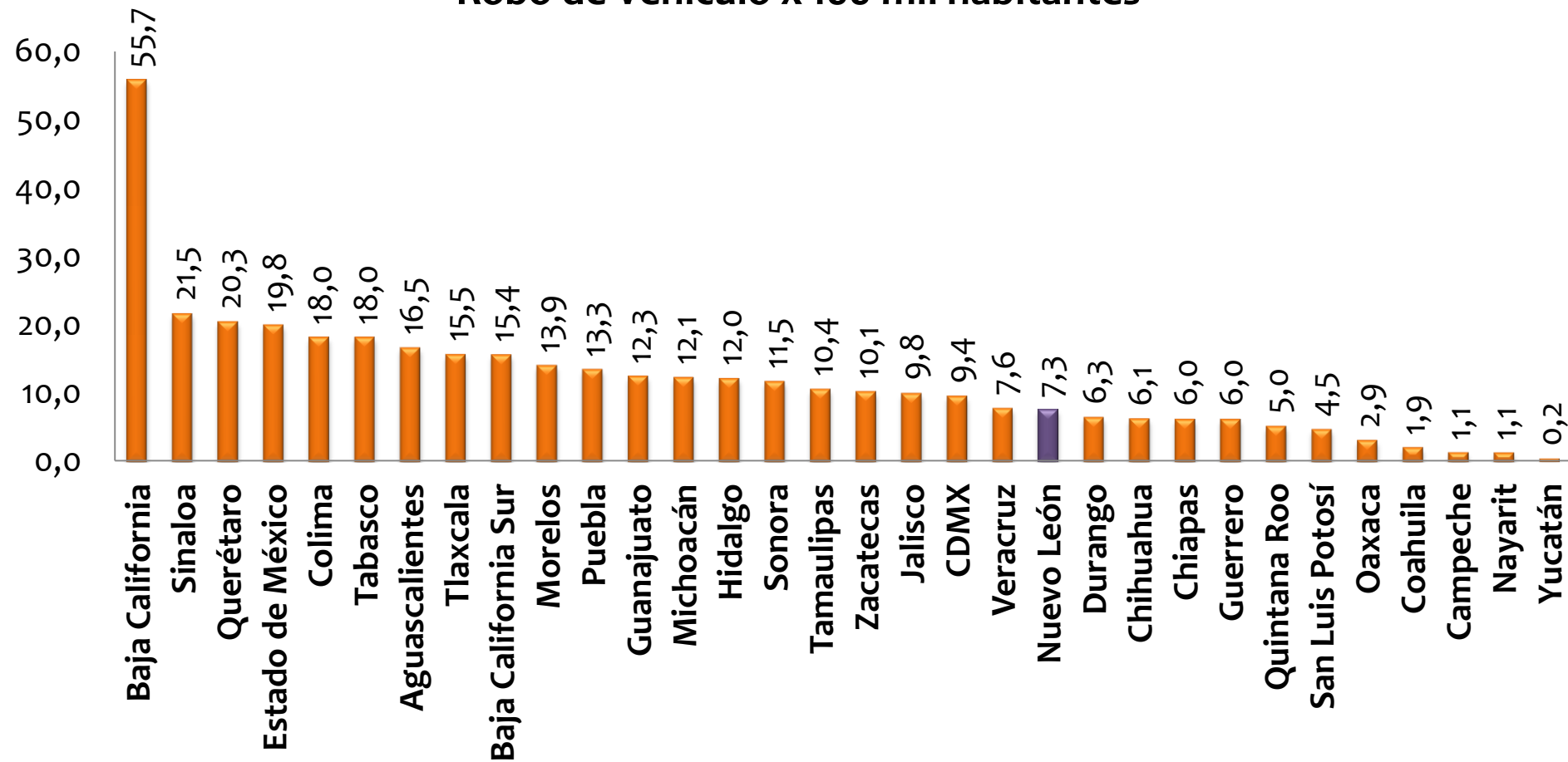
\*Datos del Secretariado Ejecutivo del Sistema Nacional de Seguridad Pública.





# Robo de Vehículo: *Abril 2017.*

## Robo de Vehículo x 100 mil habitantes

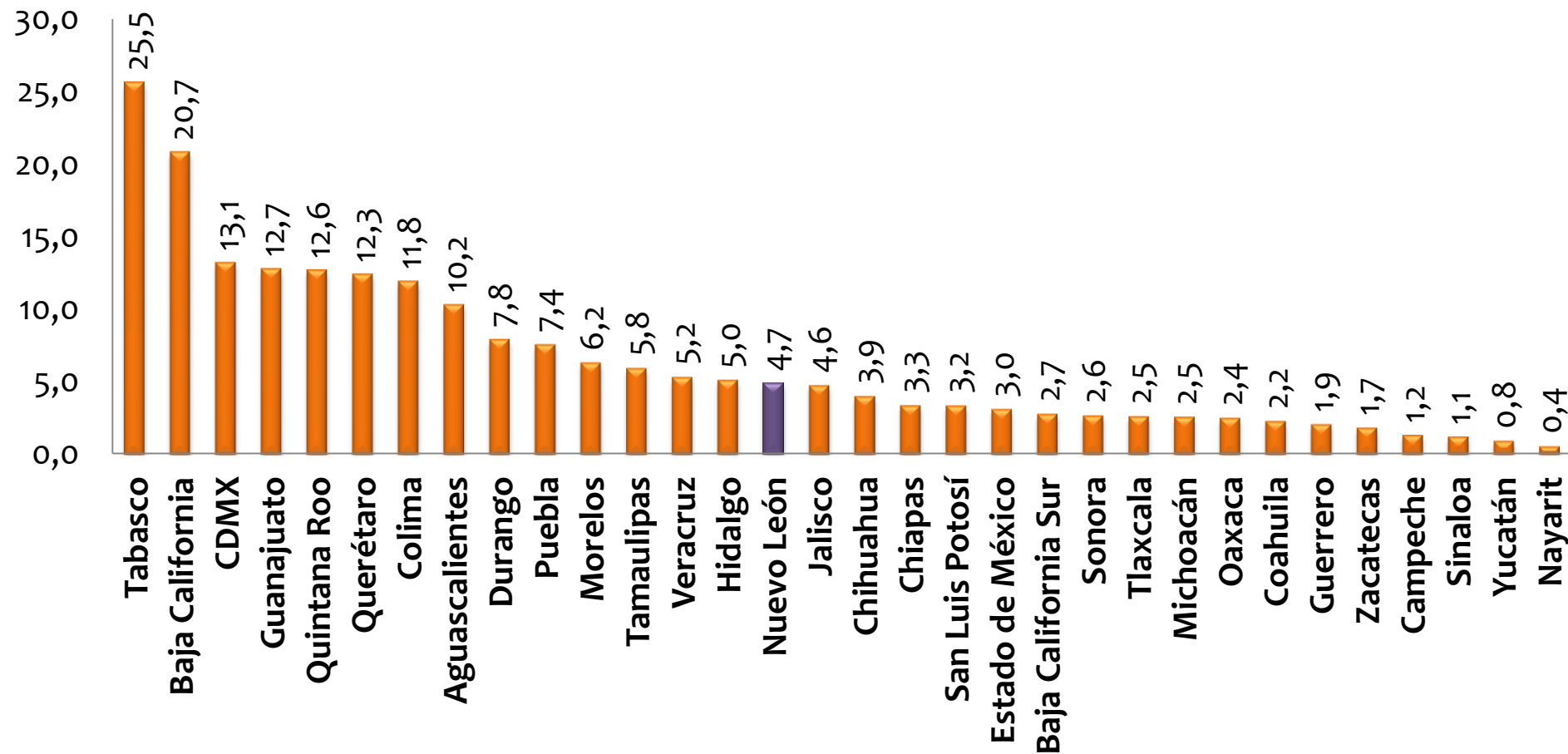


Nuevo León ocupa el vigésimo primero lugar a nivel nacional.



# Robo a Negocio: Abril 2017.

## Robo a Negocio x 100 mil habitantes

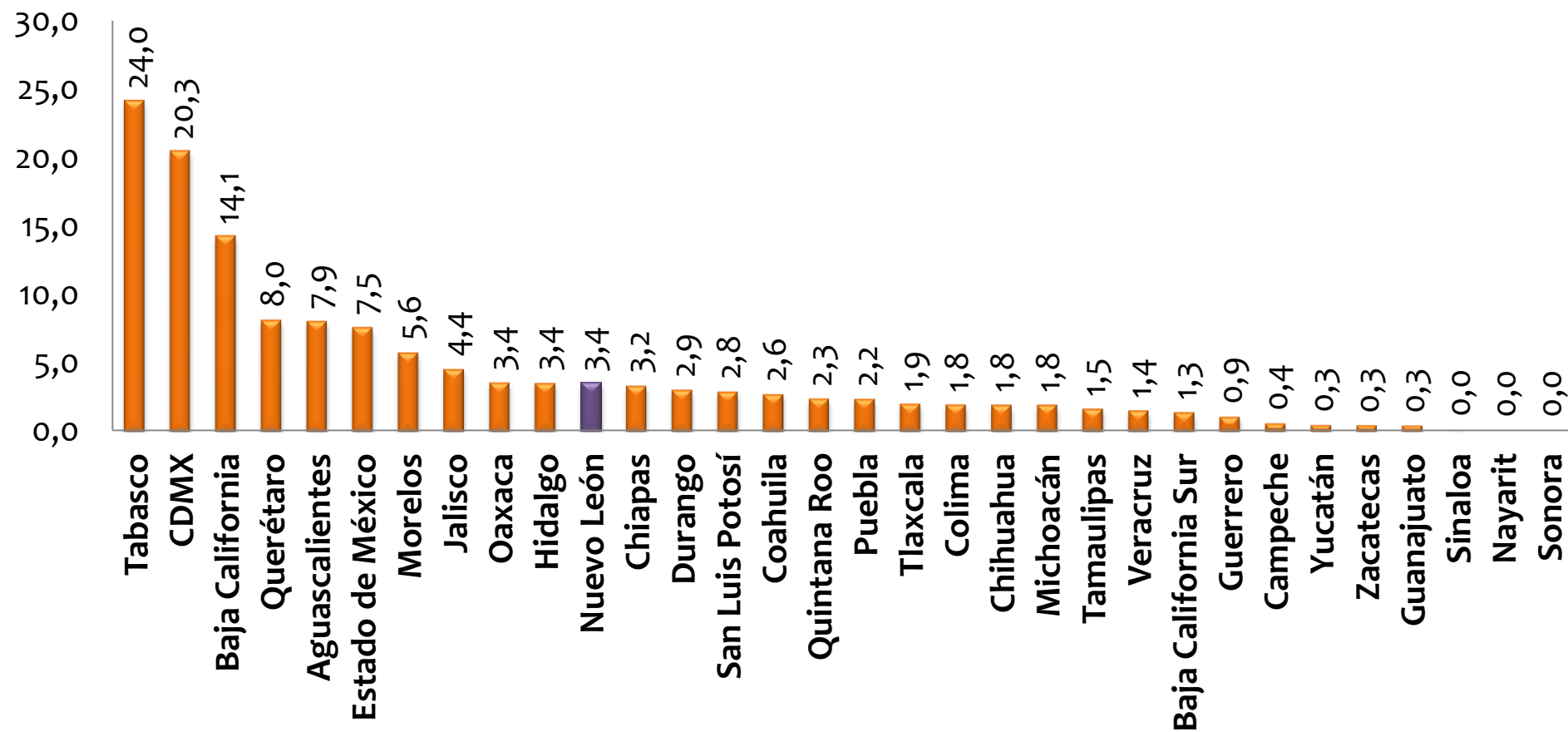


Nuevo León ocupa el décimo quinto lugar a nivel nacional.



# Robo a Persona: *Abril 2017.*

## Robo a Persona x 100 mil habitantes

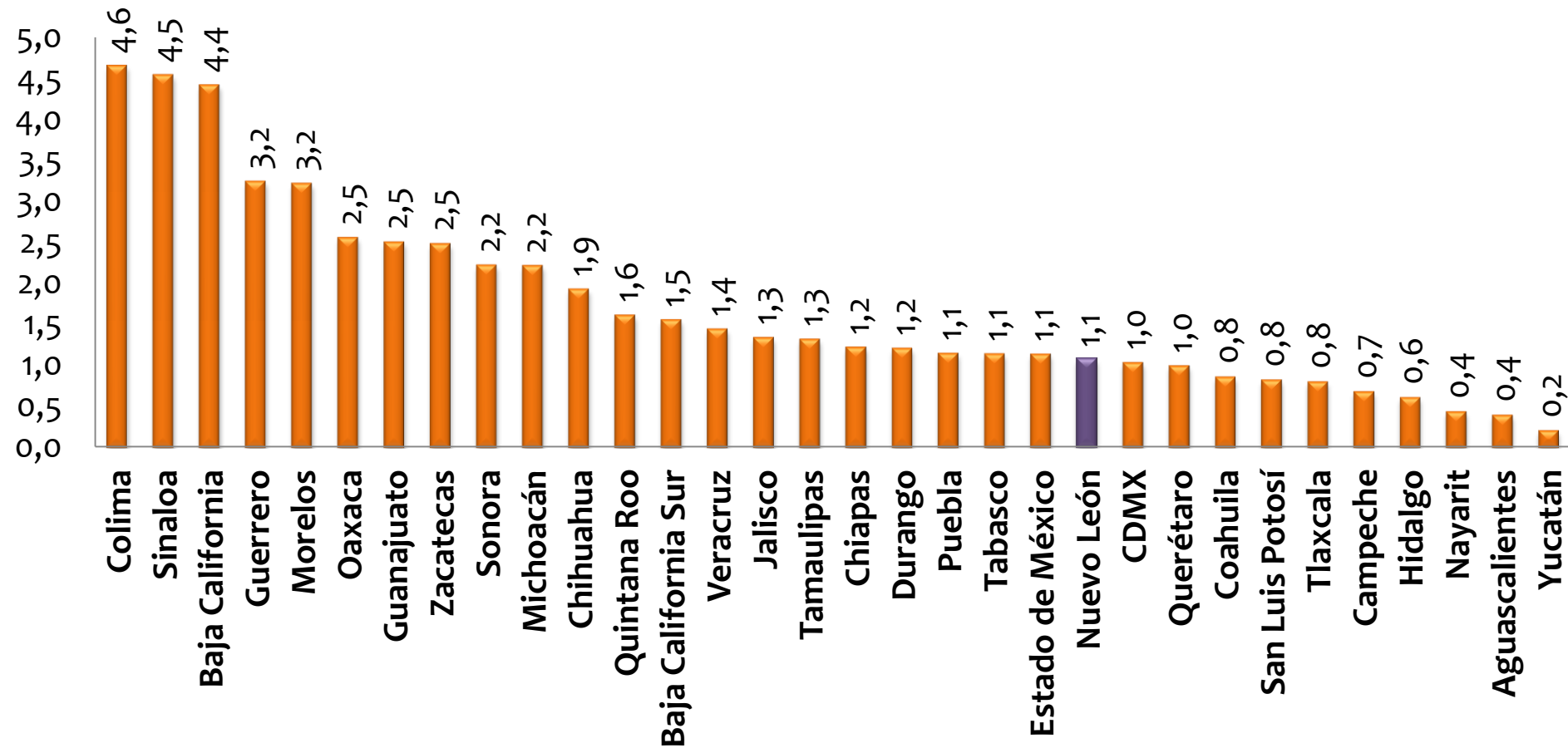


Nuevo León ocupa el décimo primero lugar a nivel nacional.



# Homicidios Dolosos: *Abril 2017.*

## Homicidios Dolosos x 100 mil habitantes

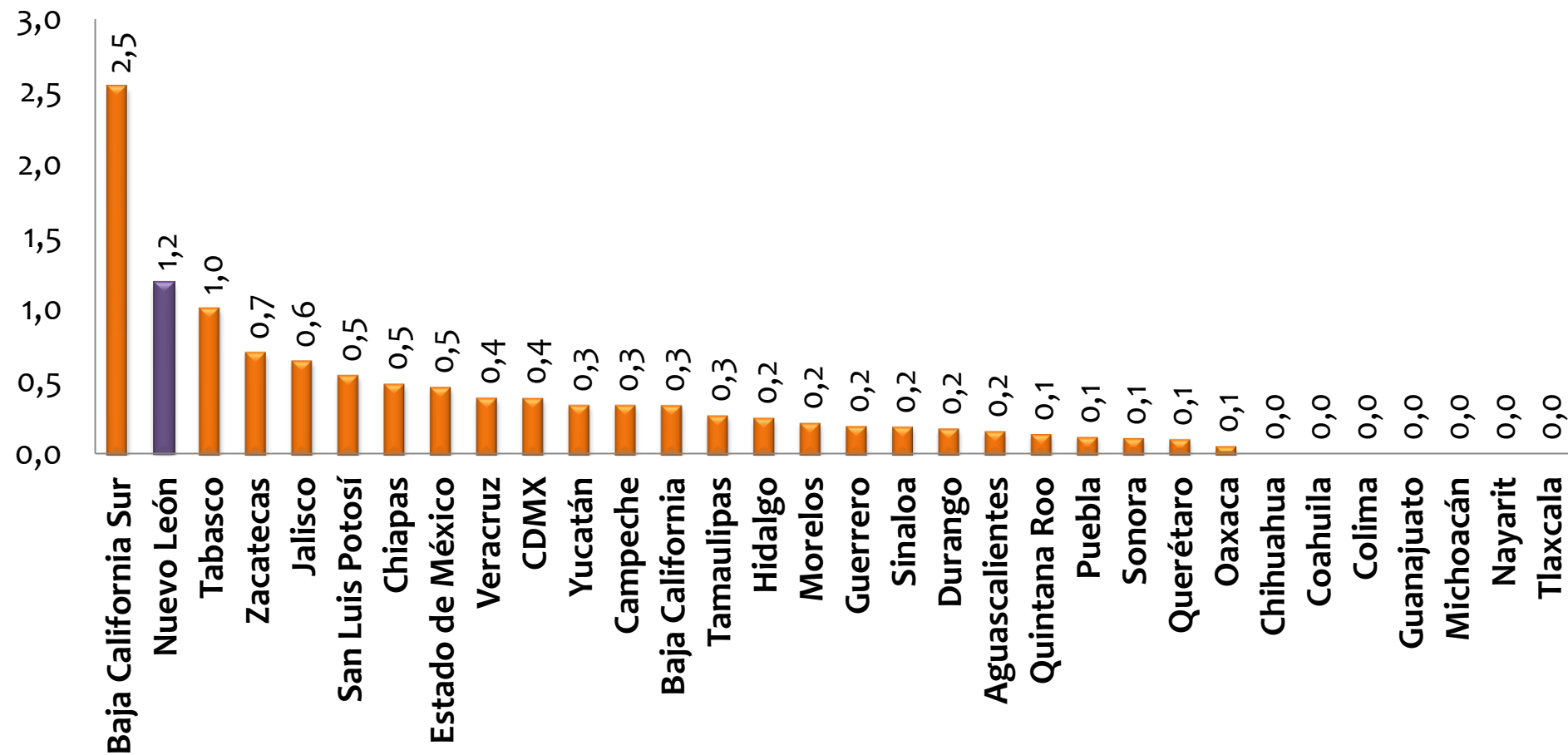


Nuevo León ocupa el vigésimo segundo lugar a nivel nacional.



# Extorsiones: *Abril 2017.*

## Extorsiones x 100 mil habitantes

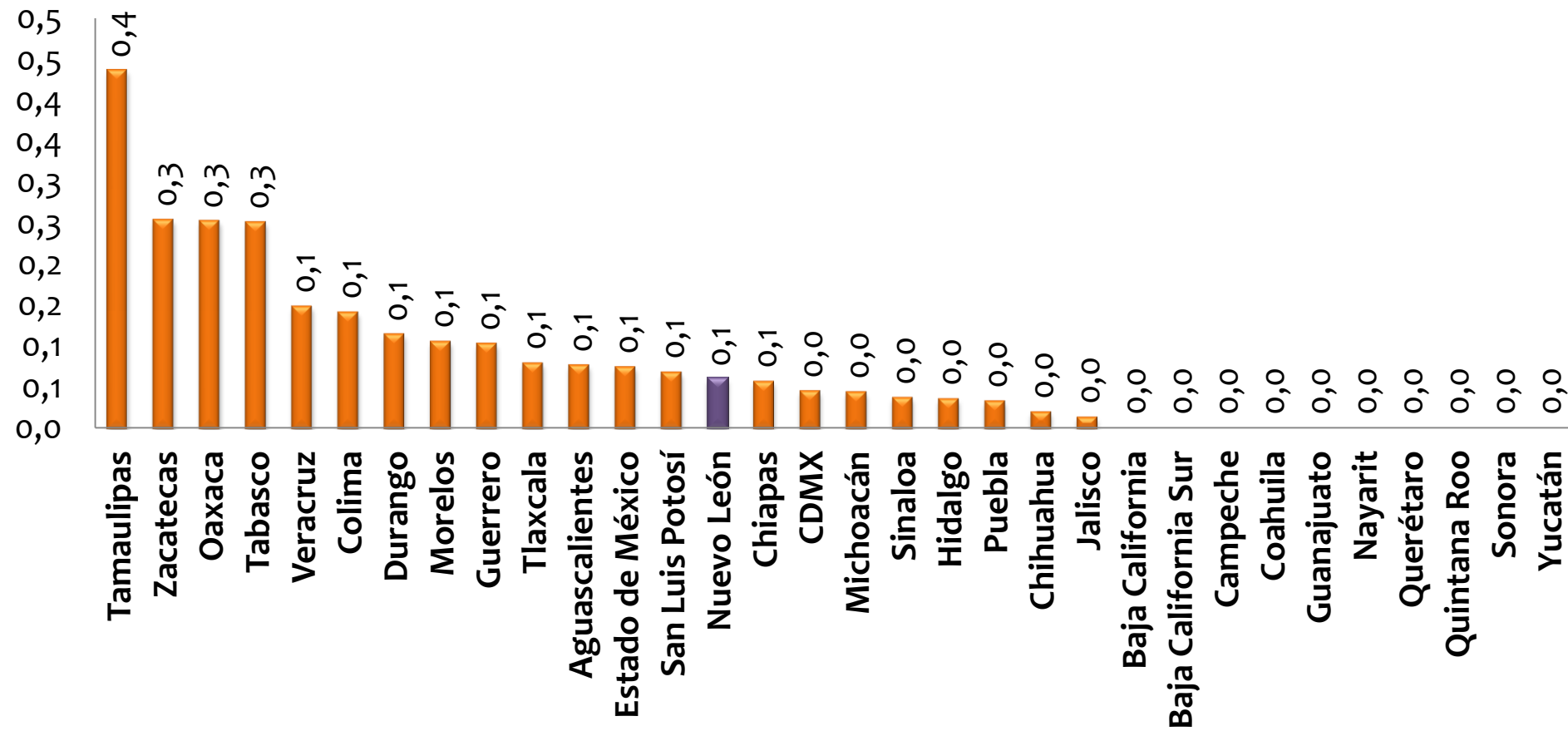


Nuevo León ocupa el segundo lugar a nivel nacional.



# Secuestros: Abril 2017.

## Secuestros x 100 mil habitantes



Nuevo León ocupa el décimo cuarto lugar a nivel nacional.



Secretariado Ejecutivo  
del Consejo  
de Coordinación  
del Sistema Integral  
de Seguridad Pública

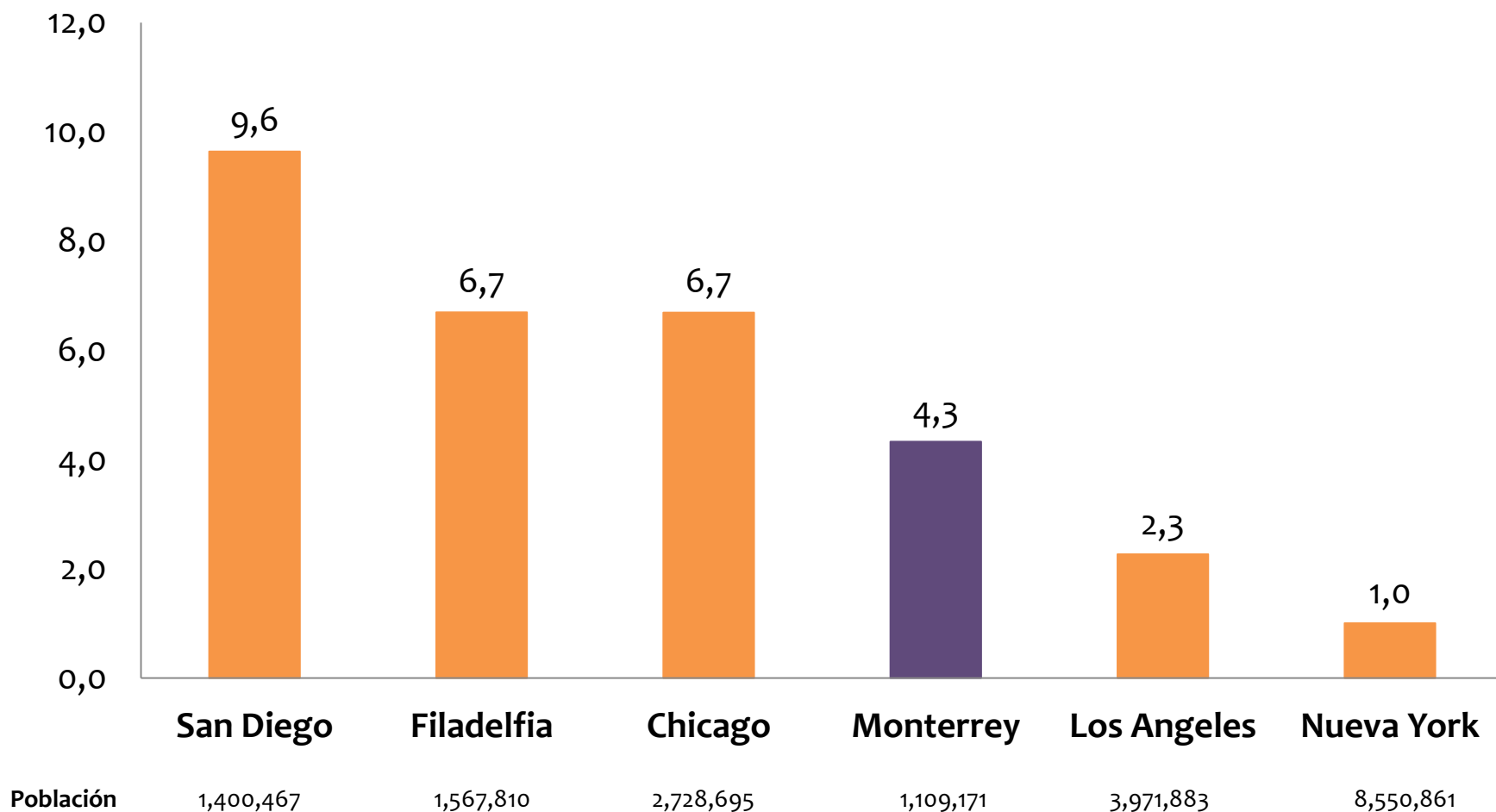
**SECRETARÍA GENERAL  
DE GOBIERNO**

# Comparativa internacional



## Homicidios: Comparativa x 100 mil habitantes (Ene - May 2017).

### Homicidios x 100 mil habitantes

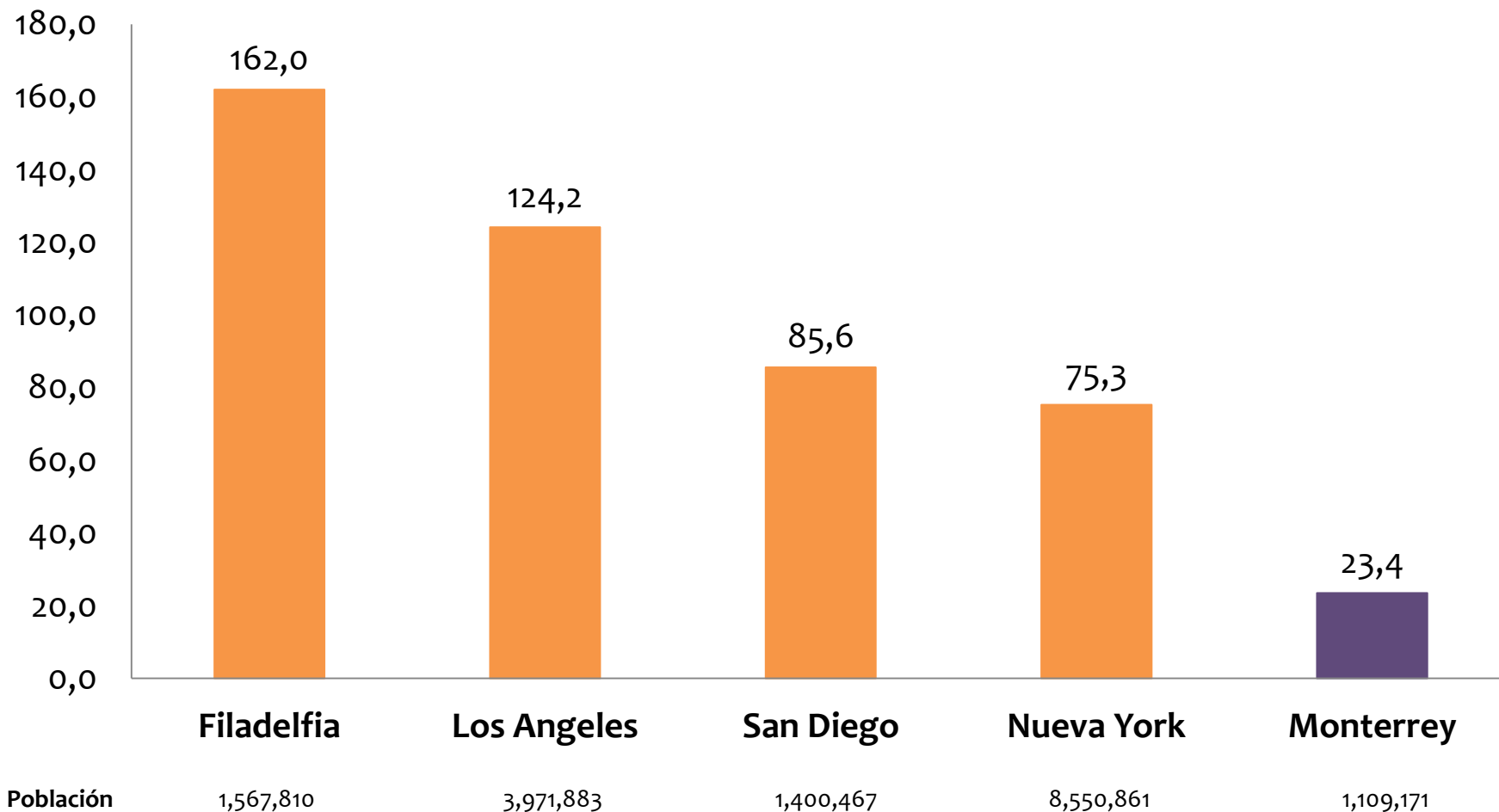






## Robo a Persona: Comparativa x 100 mil habitantes (Ene - May 2017).

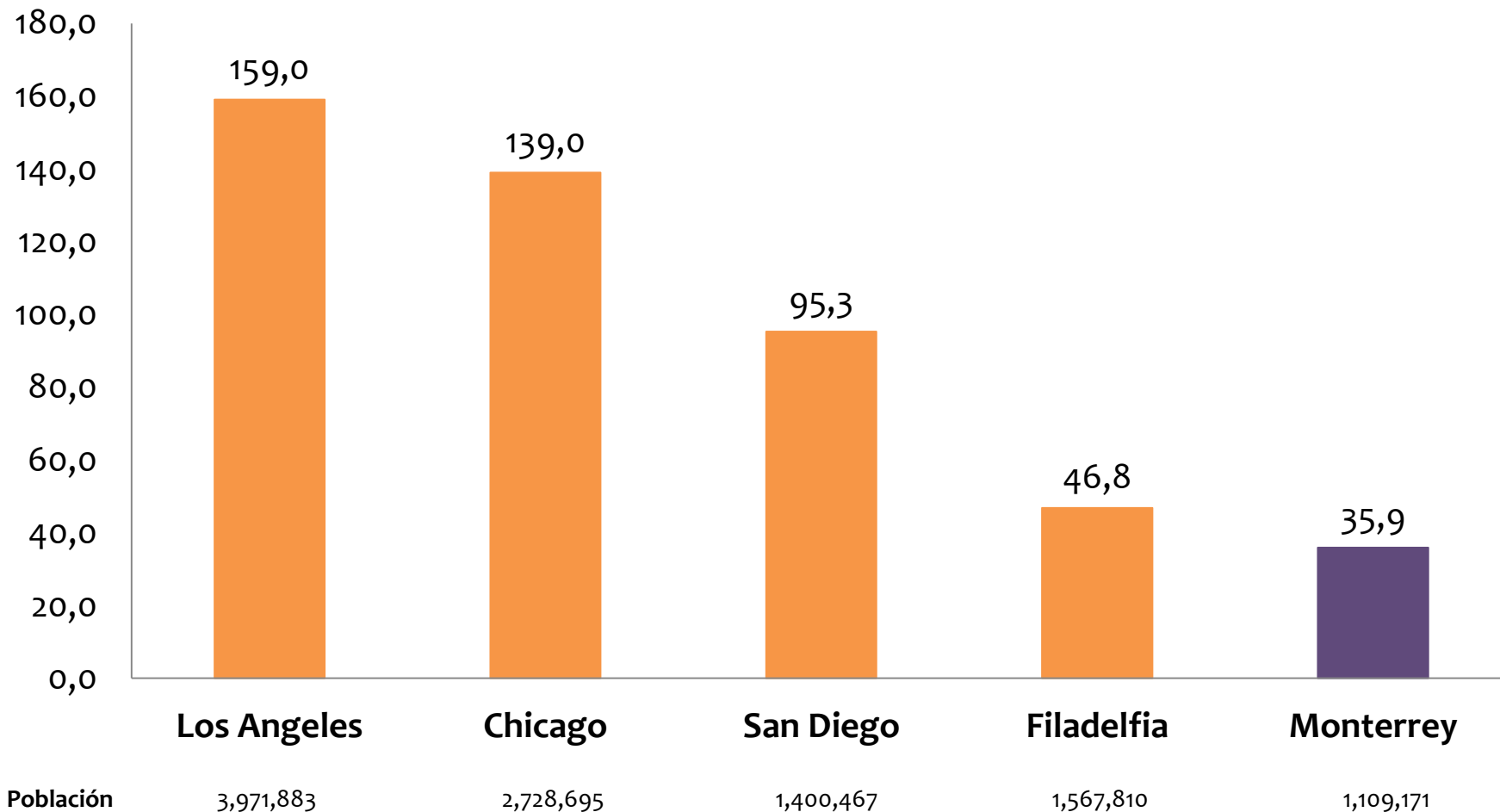
### Robo a Persona x 100 mil habitantes





## Robo de Vehículo: Comparativa x 100 mil habitantes (Ene - May 2017).

### Robo de Vehículo x 100 mil habitantes



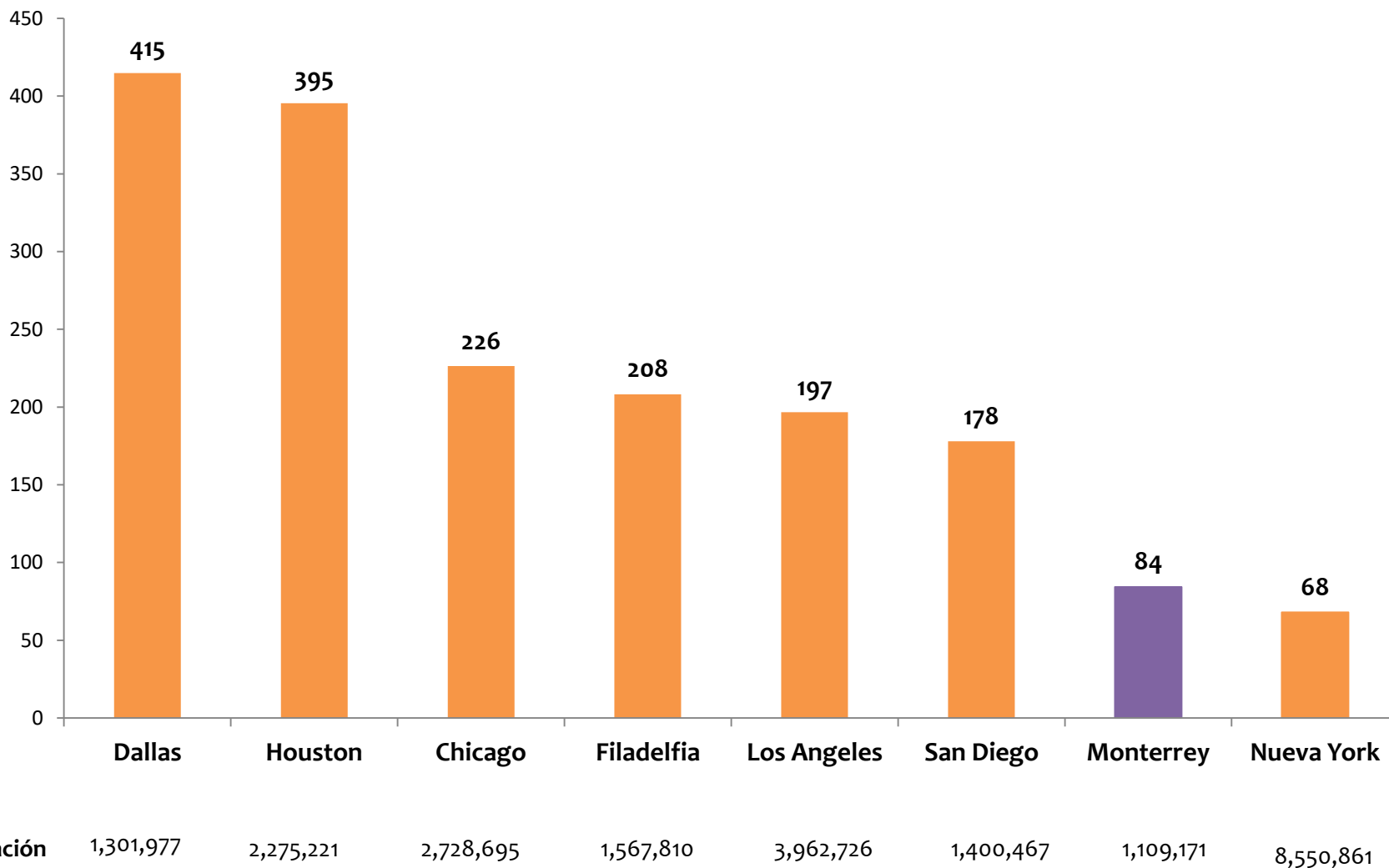
Fuente: Police Department of City.

Elaborado por el Secretariado Ejecutivo del Consejo de Coordinación del Sistema Integral de Seguridad Pública del Estado.



## Robo a casa habitación: Comparativa x 100 mil habitantes (Año 2016).

### Robo a casa habitación por 100 mil habitantes



Fuente: FBI Criminal Justice Information Services Division.

Elaborado por el Secretariado Ejecutivo del Consejo de Coordinación del Sistema Integral de Seguridad Pública del Estado.

## Comparativa ENVIPE 2016 – ENSU Septiembre, 2016

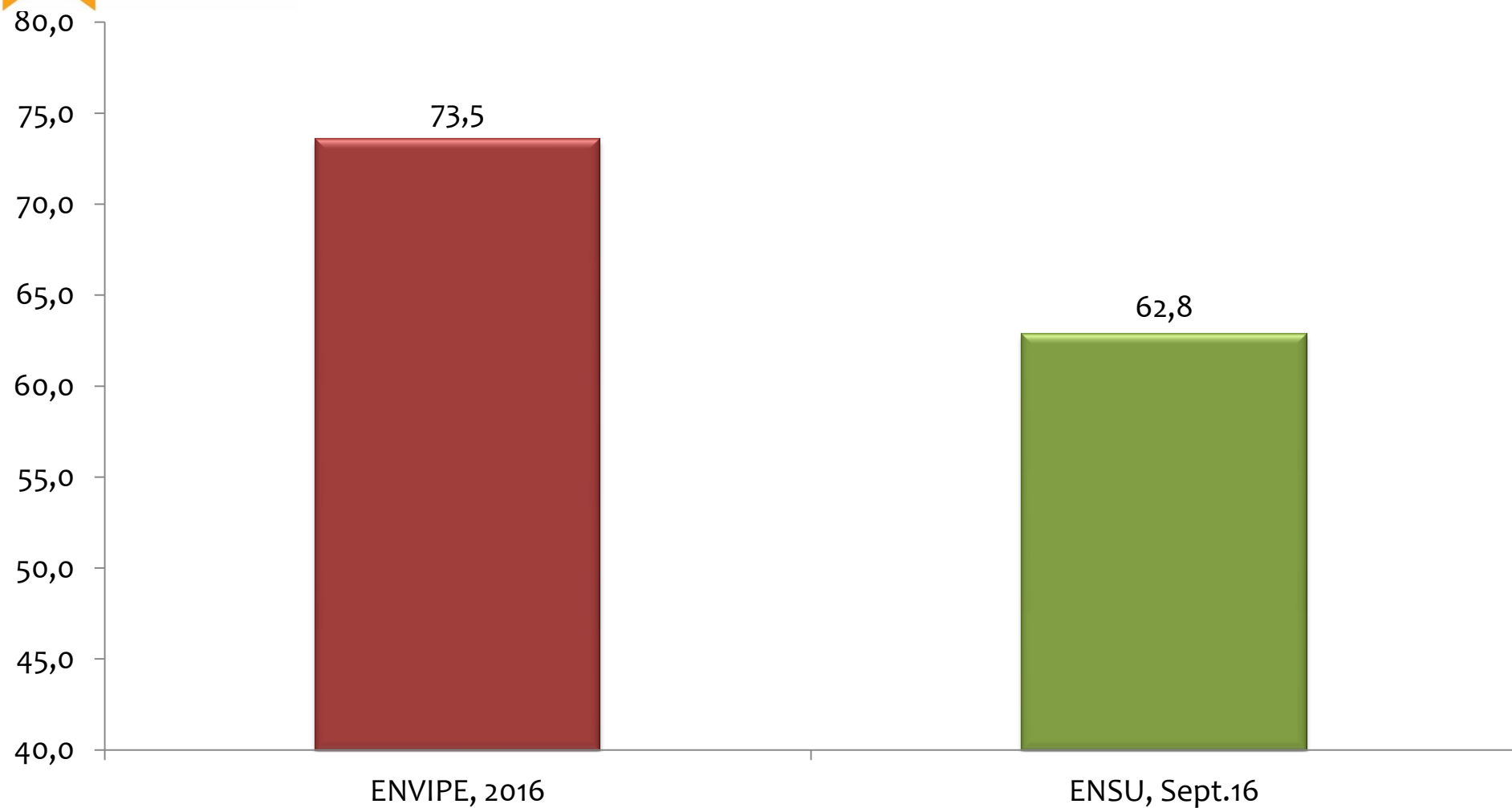
ENVIPE: Encuesta aplicada en Marzo-Abril de 2016 correspondiente a la percepción del 2015.

ENSU: Encuesta aplicada en Septiembre de 2016 correspondiente al trimestre Julio, Agosto y Septiembre de 2016.



# Comparativa ENVIPE, 2016 y ENSU Septiembre, 2016

## Percepción de inseguridad



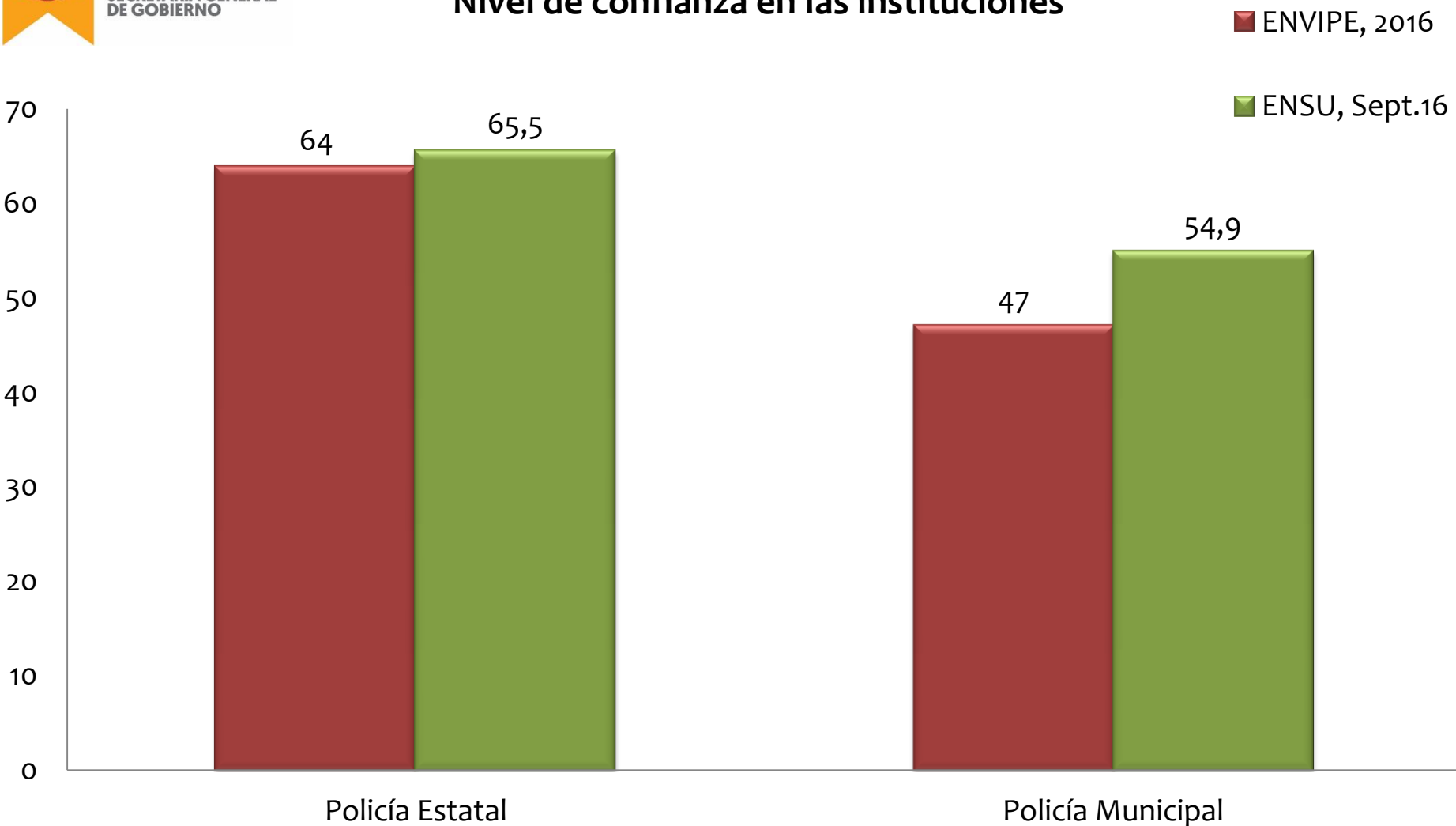
\*ENVIPE: Fecha de aplicación: Marzo-Abril de 2016.

\*ENSU: Fecha de aplicación: Septiembre de 2016.



# Comparativa ENVIPE, 2016 y ENSU Septiembre, 2016

## Nivel de confianza en las instituciones



\*ENVIPE: Fecha de aplicación: Marzo-Abril de 2016.

\*ENSU: Fecha de aplicación: Septiembre de 2016.